

# やぶやぶにゆうす

**春号**  
保険のコンサルタント  
0120-082-313

富士火災海上保険(株)  
東京海上日動火災保険(株)  
あいおいニッセイ同和損害保険(株)  
メットライフ生命保険(株)  
オリックス生命保険(株)  
損害保険ジャパン日本興亜(株)  
AIG損害保険(株)など  
Chubb損害保険(株)

編集・発行:(株)大蔵保険コンサルタント(有)やぶライヴ ランニング 〒167-0032 東京都杉並区天沼3丁目2-6 トヨタビル2F TEL.03-3392-6765 FAX.03-3392-6793

兵庫県、大阪府、滋賀県が  
条例で加入義務を施行してい  
ます。京都市や名古屋市中でも  
検討中、さらに東京都も団体  
契約での加入方法を調査中の  
ようです。



横浜で携帯電話をしながら  
無灯火で自転車に乗っていた  
女子高校生が女性に追突し  
た。女性は歩行困難になり看  
護師の職を失った。横浜地裁  
は女子高校生に約5,000万  
円の支払を命じた。

神戸の事故は小学校5年生  
の乗る自転車が60代の女性  
に正面衝突して頭蓋骨折等  
の傷害を負わせ事故後5年経  
過しても意識が戻らない状  
況にさせたことから神戸地裁は  
小学生の親に約9,500万  
円の支払を命じた。

自転車保険の加入を義務づ  
ける自治体が増えてきていま  
す。  
保険加入義務がない自転車  
の事故をめぐっては高額な賠  
償命令が出されるケースも多  
くなってきています。

## 自転車保険の活用と加 入の注意点

# 自転車保険の活用と 加入の注意点

NEW WORLD  
NEWSOLUTION  
NEW RISK

自転車保険はインターネット  
トやコンビニでの加入だけ  
なく、自転車専門店の店頭で  
加入する方法も出ています。  
損害保険の例ですと自身の  
ケガの補償と個人賠償責任1  
億円付きで年間保険料4,1  
50円と廉価な商品がありま  
す。また自治体の保険は地域  
内の方を対象として補償内容  
は若干小さいものの廉価で加  
入できます。

一方、日本交通管理技術  
協会の自転車安全整備制度  
(TSMマーク)で登録された  
販売店で点検整備受けると補  
償内容は小さくありませんが無  
料で補償が付く制度もありま  
す。

## 個人賠償責任保険 を付加したい

損害保険での自転車保険は  
賠償責任保険と運転手の傷害  
保険をセットにした商品があ  
りました。現在は弊社の取  
り扱い会社では販売していま  
せん。「個人賠償責任保険」  
を自動車保険や火災・傷害保  
険に特約として数千円で付保  
する方法をとっています。特  
に弁護士の示談交渉がついて  
いるものをお勧めします。但  
し、個人賠償責任保険は日常  
生活での家族全員の賠償責任  
に対応するもので、業務中の  
事故での賠償はできません。  
例えば蕎麦屋さんの自転車  
出前中の事故には別の保険に  
加入する必要があります。

## 個人賠償責任保険 を付加したい

## 重複していませんか? 個人賠償責任保険



今年も皆さまに寄り添う地元  
の保険の相談役として、スタッ  
フ一同西年に羽ばたきたいと  
思っております。よろしくお願  
い申し上げます。

ここで注意して頂きたいの  
が、ご自身が既に個人賠償責任  
保険に加入していることを理解  
できていない方が多くいること  
です。ご自分で加入された損害  
保険の商品での特約を知らない  
だけでなく、マンションの団体  
加入している例があります。  
安いかからと言って自治体の保  
険に重複して申し込む必要はない  
と考えます。保険の専門家に相  
談してからご加入されることを  
お勧めします。

ある代理店で契約書の捺  
印、署名の返送なく、連絡し  
ても返事がなく、さらに保険  
料を支払ってなかったお客様  
がいた。確認の手紙も何度か  
出した。2年後にその人が事  
故を起こした。保険は未加  
入!「なぜ自動継続してない  
のか、事故をどうしてくれる  
のか」とクレームが入った」  
とか。それを消費者保護で保  
険会社は苦情で受取ったとい  
うことを聞きました。消費者  
保護の精神はいいことですが  
行き過ぎた保護は間違いだと  
思います。

先に記載した保険業法の改正  
もありました。契約者の皆様に  
商品知識やサービス等の万全の  
サポートが出来る体制を創る必  
要性が出てきました。  
その流れで三井住友海上の代  
理店をやめさせて頂くことにし  
ました。  
一部のお客様にはご不満や迷  
惑をおかけするかもしれませ  
んが、強い信頼の中で業務遂行  
していきますのでご理解を願  
い申し上げます。



弊社はお客様と一緒に納得  
して保険に加入していただき  
たい。共同作業で進めていく  
所存です。



先にも記載した通り、私自身も  
音楽業界から戻って来て、弊  
社のスタッフになってからもう  
すぐ3年になります。恥ずかし  
ながら3年経ってもまだまだ毎  
日が勉強です。と言うのも「保  
険」は我々の生活の中で非常  
に身近な存在であるにもかか  
わらず、非常に深い知識がない  
と組み立てられない物だから  
です。弁護士、税理士、会計士  
、社労士、鑑定士等の知識が  
必要になったり、時には病気  
の種類や手術内容の知識まで  
必要になったりもします。し  
かも弊社のように多くの保険  
会社の商品を取扱っております  
と、1社の商品知識では足り  
ません。扱っている保険会社全  
ての商品知識があつてこそ、  
比較検討の上お客様にピタリ  
な保険のお手当をお勧めでき  
るのです。そして、各社それ  
ぞれのタイミングで補償内容  
の改定が…。それも有り、弊  
社ではスタッフ全員が毎日勉  
強し、自信を持ってお客様に  
説明できるよう努力しております。

今後も皆さんに頼りにして頂ける保険代理店であり続けるために、弊社は成長してまいります。

今後は大塚大先生と社員でローテーションを組んでこのコラムを構成していこうと思っております。社員第一号は仲山でした。音楽大学卒業で二児の父親です。ピアノを弾くと上手ですよ。



## こんにちは仲山です。

プロデューサーの仲山です。私が東京海上日動火災保険(株)の研修から戻って来て、弊社のスタッフになってからもうすぐ3年になります。恥ずかしながら3年経ってもまだまだ毎日が勉強です。と言うのも「保険」は我々の生活の中で非常に身近な存在であるにもかかわらず、非常に深い知識がないと組み立てられない物だからです。弁護士、税理士、会計士、社労士、鑑定士等の知識が必要になったり、時には病気の種類や手術内容の知識まで必要になったりもします。しかも弊社のように多くの保険会社の商品を取扱っておりますと、1社の商品知識では足りません。扱っている保険会社全ての商品知識があつてこそ、比較検討の上お客様にピッタリな保険のお手当をお勧めできるのです。そして、各社それぞれのタイミングで補償内容の改定が…。それも有り、弊社ではスタッフ全員が毎日勉強し、自信を持ってお客様に説明できるよう努力しております。

私、実は保険業界に入る前は音楽業界にいました。したがって、私は一般的な損害保険・生命保険はもちろんですが、元音楽業界の人間として、音楽業界に関する保険を多くお取り扱いをしております。音響、照明、特殊効果、芸能プロダクション、コンサート施設運営のお客様等の保険は上記の知識だけではなく、音楽業界の知識も必要となってきます。なかなか保険業界で音楽業界の知識を持っている者も少ないので、各方面から頼りにして頂いているのは大変光栄なことです。

今後も皆さんに頼りにして頂ける保険代理店であり続けるために、弊社は成長してまいります。

今後は大塚大先生と社員でローテーションを組んでこのコラムを構成していこうと思っております。社員第一号は仲山でした。音楽大学卒業で二児の父親です。ピアノを弾くと上手ですよ。

# いろいろにゆうすがありまして

やぶやぶにゆうすの感想、大藪保険の感想をお寄せください。

office@yabuyabu.com

皆様の「ご案内の際に同封をわけてくださったお礼」

保険業法が改正になりまして大藪保険も推進していかなくてはならないことがいっぱい出てきました。まずは一つ一つ出来ることから進めてまいります。その第一歩がこの印刷物が保険のご案内時にお手元に届きます。

「大藪保険コンサルタント」は損害保険を「やぶライフプランニング」で生命保険を扱わせていただいております。多くのお客様が損保、生保にご加入いただいておりますが、損保だけご加入の方にも生保の良い情報を提供させていただきます。

毎週会議の中でコンプライアンス研修を社員全員で勉強しています。今後ともよろしくお願いいたします。

株式会社 大藪保険コンサルタント  
代表取締役 大藪 邦嗣

お客様 各位

お客様のご契約情報に関するお願い

弊社は、グループ保険代理店として各種保険をご案内させていただいております。お客様により良い商品・サービス等のご提供・ご案内を行うために、グループお客様により良い商品・サービス等のご提供・ご案内を行うために、グループお客様との間で、下記のとおり個人データを共同利用させていただきます。各社との間で、下記のとおり個人データを共同利用させていただきます。あらかじめ情報の管理につきましても、万全を期す所存でございますので、あらかじめご了承いただけますよう、お願い申し上げます。

敬 具

記

- 個人データの内容  
お客様の契約情報  
住所、氏名、生年月日、電話番号、保険種類、保険期間、保険金額、その他保険申込書記載の項目
- グループ会社  
株式会社 大藪保険コンサルタント  
有限会社 やぶライフプランニング
- データ管理責任者  
大藪 邦嗣

以上

【お問い合わせ先】  
株式会社 大藪保険コンサルタント  
代表取締役 大藪邦嗣  
住所 東京都杉並区天沼3丁目2-6 トヨタマビル2階  
電話番号 03-3392-6765 (受付時間 9時30分～17時30分)  
Email office@yabuyabu.com  
Homepage <http://www.yabuyabu.com/>

## おやゆび姫誕生！

編集長には三人の孫がいます。みんな男の子でした。二人の娘を育てた編集長は女の子の孫も望んでいました。趣味の多い編集長ですがその一つが編み物、勿論ベストやセーターを三人の孫にも作りました。でもお花やリボン、ピンクで作品を仕上げられないのが残念に思っていたのです。

そこに女の子が誕生！「わあい」と喜んだもののなんとその子は早産で600グラムという超未熟児だったので。東京女子医大に入院それもNICU、親以外は面会謝絶、管理された病室、高度な医療に見守られて少しずつ成長してくれました。今の医療は凄いですね、2400グラムに増えたお孫ちゃんは10月に退院して無事に親元で成長しています。現在4000グラムです。あいかわらずちびちゃんですが首も据わり、寝返りもうてます。

困ったことが一つ、今何ヶ月？これがすぐには答えられない、6月の末に産まれたのが勿論誕生日です。ただし9月の予定日から数えて未熟児の修正をする？ここから頭の中が？今は5ヶ月ぐらい？難問なんです。

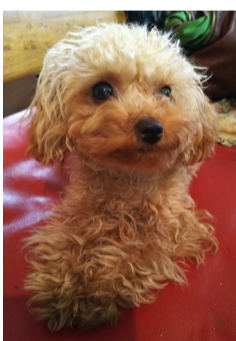
アンデルセンの童話に出てくるおやゆび姫はいろいろ冒険の旅に出て、困難な事にも、うれしいことにも遭いました。最後は王子様と結婚して幸せになります。めでたし、めでたし、うちのおやゆび姫もこれから色々なことが起こるでしょうがめでたし、めでたしと幸せになって欲しいものです。

今回の編集長コラムは婆馬鹿ぶり満載になりました。

ただ出産というのはお母さんにも赤ちゃんにもとても大きなリスクがあるのです。ですから医療保険は30歳までは女性の方が保険料が高い！お産は簡単に考えてはいけません。現在出産の帝王切開率は19.7%つまり5人に1人は帝王切開なのです。異常出産も多いですね。

帝王切開、異常出産は医療保険の対象です。女性疾病特約を付けることさらに保険金が増えます。編集長は若いお嬢さんの保険相談の際には必ずこの特約をお勧めしています。

保険を考えているお嬢さん是非相談に来てくださいね。  
(杉山編集長)



ミルクちゃんです。

西荻窪でお兄ちゃんのくるみちゃんを暮らしています。まだ7ヶ月のトイプードルです。保険加入の件で伺った時は玄関まで迎えに来てくれてはしゃいでくれました。その後はお兄ちゃんとかつついてお昼ねタイム、ちゃんとそれぞれのベッドで寝ています。仲良しの二匹です！

### やぶやぶわんこ ご紹介コーナー

- 1位 ガン54%
- 2位 心臓病
- 3位 腎不全

愛犬との別れはいつか来ます。編集長のメママも15歳になりました。

人間の死亡原因と似ていますね。やはり生活習慣病、犬は煙草もお酒も飲みません。それでもガンが死亡1位なんだ？でもウルウルした瞳で見つめられ、つい自分が食べていたステーキの欠片が食べたりにしていませんか？

塩分は禁止です。ただそんなに禁欲生活をしても病気になる時はなる！塩分をお湯で落として、ついあるを飛ばしてしまう駄目飼い主ぶりです。でもいつまでも一緒にいたい！ミルクちゃんも長生きしてくださいね。

### 編集後記

寒い寒いと言っても春はそこまで来ています。庭の木々も芽を出してきました。卒業は忙しい季節です。卒業、入学そして確定申告、編集長も今年初めて医療費控除を申告してきました。自分には縁が無いと思っていましたが、昨年の入院で控除対象に、甘く考えておりました。が、凄いな人の波でした。医療費控除だけではなく、不動産売買や株での申告の方も多かったです。番号札もらって終了まで3時間、薄い文庫本が読み終わりました。今年には医療費控除受けられないように健康第一にします。まあ適当にお酒は飲みますが、皆様も健康第一でお過ごしください。今年初めてのやぶやぶにゆうすをお届けいたします。おかげ様で80号です。